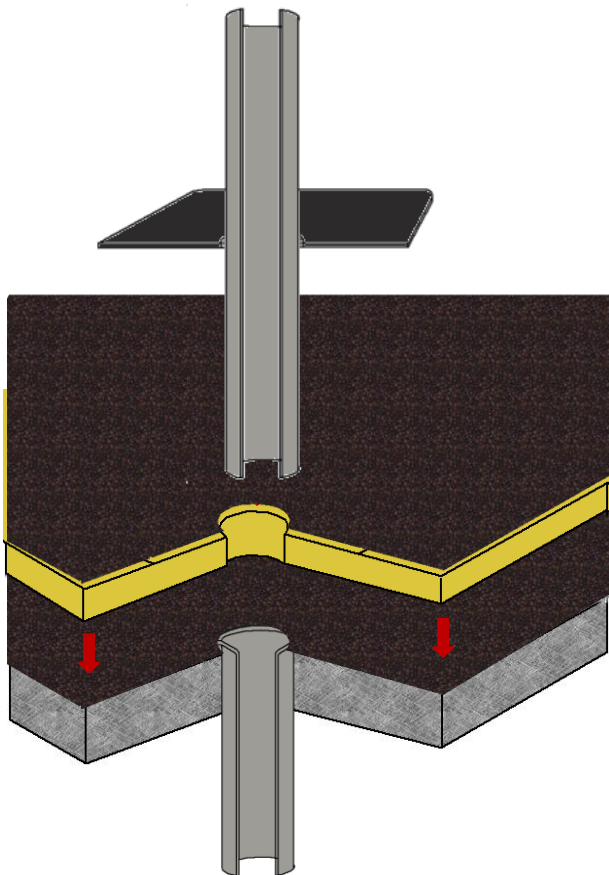
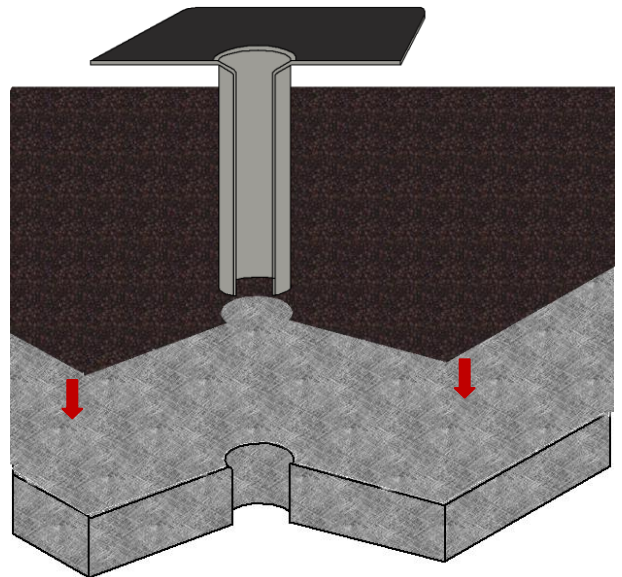


Montageanleitung Huppers Entwässerungselemente

Sanitärlüfter mit Unterteil

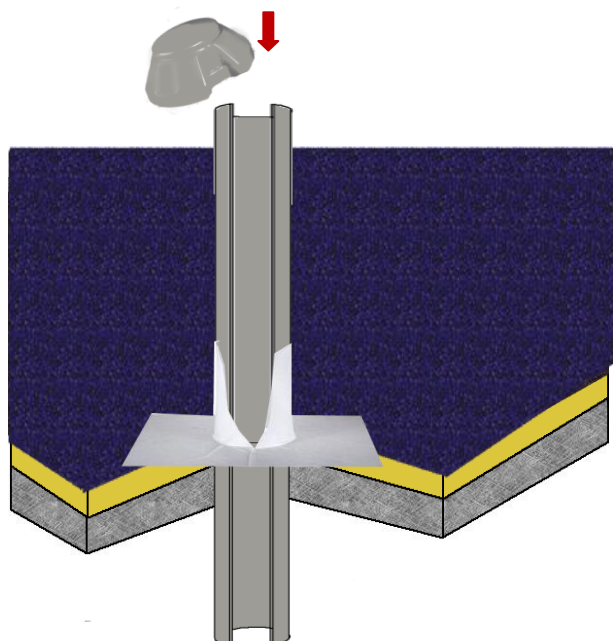
1. Stecken Sie das Unterteil (Aufstockelement) durch die Betondecke in das Sanitärrohr und verschweißen oder verkleben Sie die Dampfsperre mit dem Flansch des Unterteils.



2. Bringen Sie die erste Abdichtungslage auf und stecken den Sanitärlüfter in das Unterteil. Hier empfehlen wir die Verbindung mit Quellschweißmittel zu sichern. Verschweißen Sie die Unterseite des Sanitärlüfters mit der ersten Abdichtungslage.

3. Führen Sie die zweite Abdichtungslage (Oberlage) bis zum Rand des Rohres. Verschweißen oder verkleben Sie die Oberlage mit dem Flansch des Sanitärlüfters. Dichten Sie den Sanitärlüfter mit einer Manschette, etc. 15 cm aus der wasserführenden Ebene ein. Hierbei beachten Sie bitte, dass die Überlappung der Flüssigabdichtung, Dichtungsmanschette etc. mindestens 15 cm um das Rohr abgedichtet wird. Bei Bedarf montieren Sie nach dem Einbau die beigefügte Wetterkappe.

Verlegen Sie die Anschlussmanschette nach Flachdachrichtlinien und Herstellervorgaben. Bitte beachten Sie unserer Datenblatt: " **allgemeine Montagehinweise für Flachdachzubehör**".



Die Montageanleitung kann nur für Entwässerungsprodukte der Udo Huppers GmbH angewendet werden. Beachten Sie bei der Montage die Flachdachrichtlinien sowie die Vorgaben von Stadt, Kommune, Land oder Bund.

Alle Informationen finden Sie unter: www.huppers-dach.de